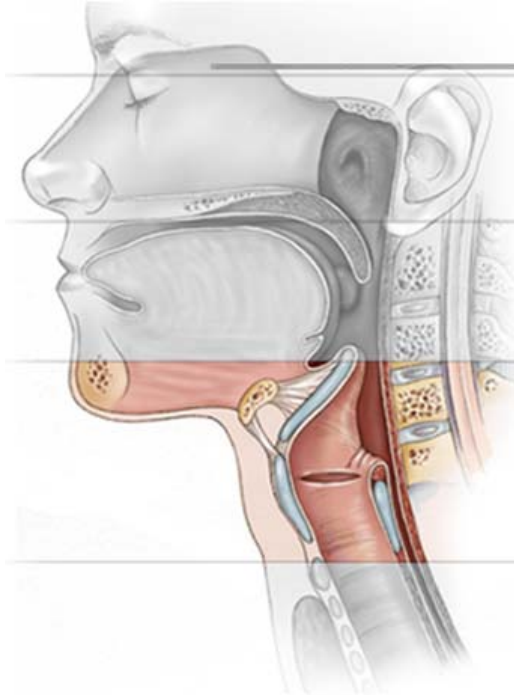


이비인후과 - <두경부>



부산광역시 서구 압남동 34번지
 T. 051) 990-6114-5 F. 051) 990-3005
www.kosinmed.or.kr
 이비인후과 외래 051) 990-6136-8
 외래 예약 051) 990-6900
 진료시간 :
 두경부 이강대 교수 월(오전) 수(오전) 목(오전)
 두경부 김성원 교수 월(오전) 목(오후)



고신대학교복음병원
 KOSIN UNIVERSITY GOSPEL HOSPITAL

이비인후과 두경부 영역은

주로 경부에 발생한 종양을 다루는 분과로 갑상선암, 후두암, 구강암, 구인두암, 타액선암 등과 같은 두경부에 발생하는 암을 진단하고 수술적 치료를 합니다. 단순히 암(癌)을 치료하는 것 뿐만 아니라 삶의 질 개선에도 많은 노력을 기울이고 있습니다. 또한 음성언어 클리닉을 운영하여 성대에 발생할 수 있는 여러 질환을 진단하여 수술하고 음성언어치료를 통한 재활치료를 시행하고 있습니다.

1. 갑상선 암 진료

갑상선은 우리 몸의 신진대사에 필요한 갑상선 호르몬을 분비하는 장기로서 목 아래 부분 후두 밑에 좌우 양 옆으로 나뉘어 있습니다.

갑상선의 종양이 있는지 여부는 앉은 자세로 물을 마시게 해 보면 쉽게 알 수 있는데 양쪽 갑상선이 물을 마실 때마다 상하 운동을 하는데 이때 그 크기와 형태 등으로 판단할 수 있습니다.

1) 갑상선 질환 진단

진단 방법으로는 갑상선 초음파를 이용할 수가 있고 확진을 위해서는 초음파 유도하 세침흡인검사를 시행합니다.



2) 갑상선암의 치료

수술요법과 수술 후 방사성 동위원소 치료가 주로 이용됩니다. 대부분의 갑상선암은 진행이 빠르지 않으므로 조기에 발견시 수술로 완전히 제거할 수 있습니다. 그러나 진행된 암의 경우 림프절 전이, 원격 전이 등으로 발전하여 사망할 수도 있습니다.

악성 종양 의심시 치료 방법은 수술적 치료가 일반적입니다. 수술 후 발생가능한 합병증으로 후두신경손상으로 인한 성대마비가 발생할 수 있으며, 쉼 목소리, 호흡곤란 등이 나타날 수 있습니다. 본원은 이와 같은 중대 합병증 발생률이 1%미만으로 우수한 성적을 나타내고 있습니다.

본원에서는 내시경적 갑상선 수술을 시행함으로써 병의 완치 뿐 아니라 겨드랑이 부위로 최소피부절개를 하기 때문에 미용적으로 우수하고 입원기간이 짧은 장점을 가지고 있다.

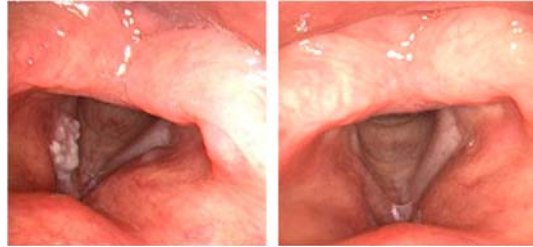


(수술 후)

2. 레이저 후두 / 인두 클리닉

두경부 암은 전체 암 중에서 약 5~6%를 차지하며 특히 다른 암에 비하여 환자의 삶에 질에 큰 영향을 미칠 수 있습니다. 본원에서는 레이저를 이용한 두경부 암 수술에 뛰어나 전문성을 가지고 있어 정확한 진단 뿐 아니라 최선의 치료를 시행하고 있습니다.

기존의 개방적 수술이나 방사선 치료에 비해 구강을 통한 미세 현미경하 CO₂ 레이저 수술은 암 조직을 확실하게 제거하면서 후두의 기능 보존, 짧은 입원기간, 낮은 합병증 발생률, 저렴한 비용 등 여러 면에서 우수한 장점을 가지고 있습니다.



(수술 전)

(수술 후)

3. 음성언어 클리닉

성대 용종이나 성대 결절, 성대 낭종 등으로 경구강 후두미세수술 이후 음성재활치료 및 비수술적 치료를 시행하고 있으며 쉰 목소리, 콧소리, 혀 짧은 소리, 기타 조음장애 등에 대한 검사와 치료를 전문 음성언어치료사가 담당하고 있습니다.



정상

성대용종

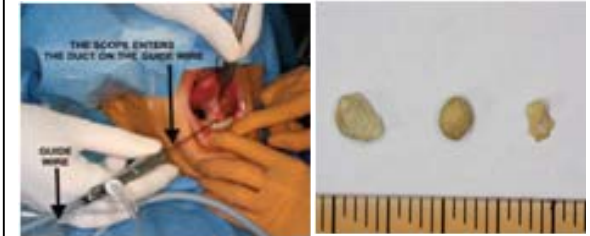
성대결절

성대낭종

발성시에 성대 접촉이 너무 세거나 너무 약한 경우, 적절한 높낮이가 아닌 경우, 잘못된 발성 습관을 개선할 수 있도록 언어치료사가 직접 음성치료를 진행합니다.

4. 침샘 질환

악하선, 이하선 등 침샘에 종양이 생기는 경우 수술적 치료가 필요하다. 초음파, CT검사를 통하여 진단할 수 있고 초음파 유도하 세침흡인검사를 통하여 확진할 수 있다. 침샘에서 나오는 관에 결석이 생기는 경우 결석으로 인해 관이 막혀 침샘에 염증이 생기는 경우가 있다. 이전에는 경부 피부절개를 통한 수술적 치료를 하였으나 본원에서는 현재 타액선내시경을 이용한 결석제거술을 시행중이다. 피부절개 없이 시행할 수 있고 입원기간이 짧은 장점이 있다.



타액선 내시경 시술

적출된 타석